

OBSERVATION DU FONCIER ECONOMIQUE REGIONAL

SUD Provence-Alpes-Côte d'Azur

Présentation du dispositif partenarial et du mode contributif

Services et données disponibles



Direction régionale de l'environnement,
de l'aménagement et du logement





Vous souhaitez télécharger les données des Espaces d'activités économiques, nous vous remercions pour l'intérêt porté à ce travail et pour la prise en compte des enjeux de ce projet, présenté ci-dessous. Celui-ci est avant tout appuyé sur une importante mobilisation et les contributions des acteurs économiques associés. Ces données sont libres de droits, toutefois nous remercions ses utilisateurs d'informer les référents du projet de tous travaux ou enrichissements réalisés à partir de ces données. Vos retours permettront de poursuivre le dispositif collaboratif mis en place et de garantir l'opérationnalité ainsi que l'exhaustivité des données consultables dans l'outil de webcartographie « SUD FONCIER ECO » » <https://visu.sud-foncier-eco.fr/> .

En vous remerciant,

L'équipe projet

lcantaloub@maregionsud.fr

cajouc@maregionsud.fr

SON ORIGINE : Pourquoi la mise en place d'un tel dispositif en région ?

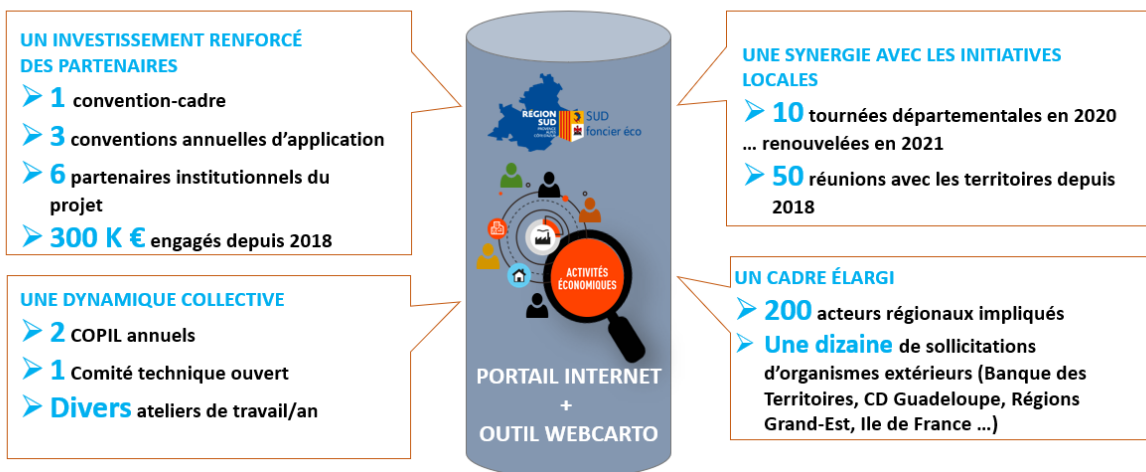
Renforcée par la loi NOTRe, la connaissance des espaces d'activités économiques, de leur fonctionnement et de leur aménagement s'avèrent stratégiques aussi bien pour les collectivités qui régissent les documents de planifications pour établir leurs politiques de développement économique, que pour les gestionnaires de ces zones en charge de l'accueil des entreprises. Autant de questions économiques et foncières qui se posent à différents niveaux, nécessitant de disposer d'informations toujours plus exhaustives.

Cette connaissance demeurant lacunaire au sein de certains territoires ou complexe d'accès, c'est pourquoi, la Région Sud Provence-Alpes-Côte d'Azur, l'État (DREAL), l'Établissement public foncier (EPF) Provence-Alpes-Côte d'Azur, l'ensemble des Chambres consulaires, risingSUD et la plate-forme d'information géographique régionale mais aussi les intercommunalités ont souhaité coopérer et unir leurs efforts afin d'initier une démarche partenariale et collaborative d'observation du foncier économique régional en Provence-Alpes-Côte d'Azur.

Sous quelle forme est-il mis en place ?

Depuis 2017, ces acteurs se rassemblent autour d'une convention entre personnes publiques visant à la mise en place d'un **système d'observation partenarial du foncier économique**. Ce dispositif s'est vu élargi en 2019, associant le Chambre Régionale de Métiers et de l'Artisanat ainsi que l'agence de développement économique régionale : RisingSUD, permettant d'élargir les champs d'observation de l'appareil économique régional.

2018-2021 : D'UN PARTENARIAT À UN PROJET OPÉRATIONNEL



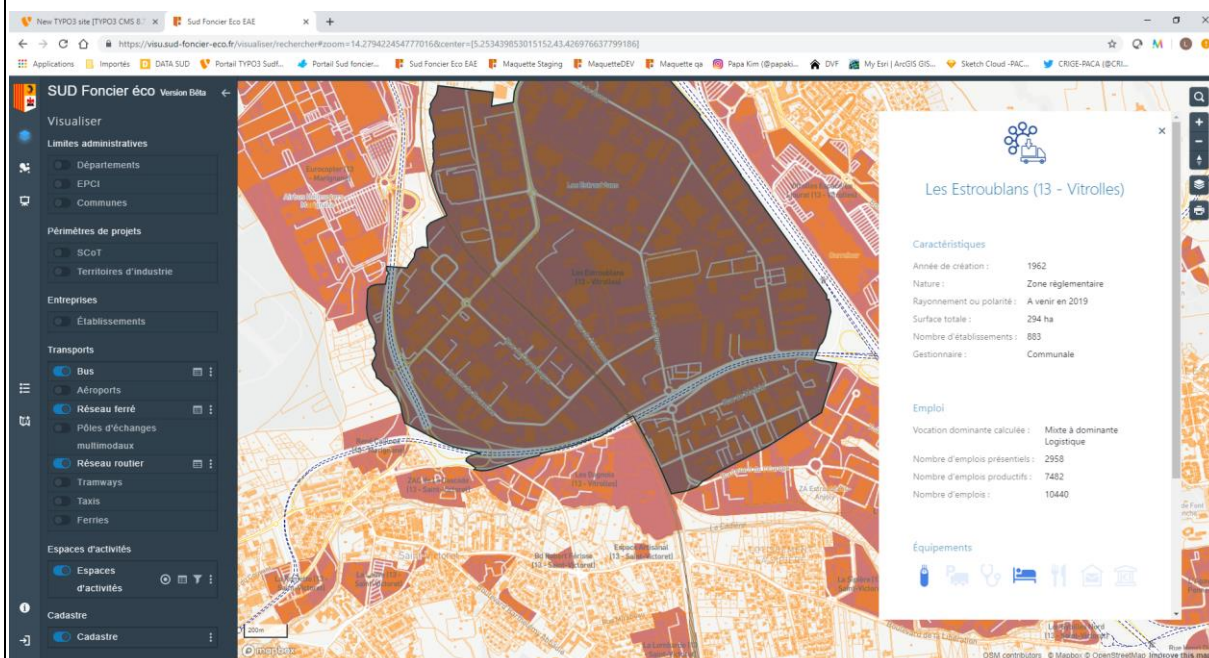
Quel en est son objectif ?

Dans un contexte de rareté foncière, cette démarche d'observation a pour objectif de mutualiser l'analyse des espaces d'activités économiques à l'échelle régionale et d'éviter la déperdition de foncier en visant un développement économe de l'espace comme le préconise le Schéma régional intégrateur SRADDET adopté en février 2019, tout en garantissant une optimisation l'offre foncière au profit du développement économique définie par le Schéma Régional de Développement Economique d'Innovation et d'Internationalisation (SRDEII).

Cette démarche collaborative pour l'observation du foncier économique régional en Provence-Alpes-Côte d'Azur, animée par la Région Provence-Alpes-Côte d'Azur en collaboration avec les Chambres de Commerces et de l'industrie et les Agences de développement économique depuis 2020, a permis de réunir l'ensemble des acteurs de territoires et économiques régionaux afin de recueillir les besoins de chacun et définir des fondements de cet observatoire. Conduite sous la forme de différentes instances de travail et de rencontres, en résulte un important réseau d'acteurs investit dans la co-construction des données, un partage d'expertises alimentant **l'application SUD Foncier éco**.

Quelles données sont disponibles sur « SUD Foncier éco » ?

L'outil [WebCarto « SUD Foncier Eco »](#), est le support cartographique de l'observatoire du foncier économique. Elle propose à tout utilisateur d'interroger chaque espace d'activités du territoire régional et de disposer rapidement d'éléments statistiques et cartographiques les qualifiant.



Cet outil mobilise une base de données mise à jour annuellement et enrichie à partir des données des partenaires et des référentiels nationaux. Celle-ci regroupe plus d'un million d'entreprises géolocalisées dans et hors des 1354 zones d'activités règlementaires du territoire régional (2020), inscrites dans les documents d'urbanisme. Il est possible au sein de ces zones de consulter les 103 947 établissements répertoriés dans l'application (9% des plus de 1 million d'établissements recensés à l'échelle de la région) et d'obtenir les données associées (raison, sociales, secteur d'activité, effectifs...).

Proposant un premier panel d'analyses prédéterminées, cette application se veut la plus simple et la plus proche possible du besoin des utilisateurs.

Exemples d'indicateurs :

Où se trouve le foncier économique ? Est-il mobilisable ?

Quelles en sont les caractéristiques en termes d'accessibilité ?

Quel est le profil des entreprises qui y sont présentes

Quels sont les équipements et services proposés dans les EAE qui peuvent contribuer à leur attractivité ?

Chaque année, la Région publiera les millésimes précédents des périmètres diffusés dans l'application pour un téléchargement des données sur la [plateforme DATASUD](#)



Comment est alimentée cette application ?

1-La Région SUD réalise annuellement la mise à jour des données à partir de référentiels nationaux (INSEE, IGN, GPU, OSM...).

2- A partir des contributions provenant des territoires permettant d'actualiser et compléter les données de l'application (EPCI, Observatoires locaux, ...). Centralisées en un point unique, DATASUD, les données sont parfaitement interopérables avec les outils usuels de SIG des usagers, et permet par un système de flux de consulter et d'éditer les données diffusées.

Comment puis-je y participer ?

1 -En saisissant vos observations ainsi que vos coordonnées via le **futur formulaire en ligne** permettant de faire des **signalements**

Illustration 1: Fiche de signalement

CONTACT : Laurence CANTALOUBE-KIM de la Région SUD : lcantaloub@maregionsud.fr

2- En participant aux « **Ateliers de découvertes et de prise en main des outils collaboratifs** » qui vous sont proposés et organisés dans chaque département.

Pour s'inscrire à la liste de diffusion - **CONTACT** : Claire AJOUIC de la région SUD : cajouc@maregionsud.fr